

Kurzbeschreibung der Tauchplätze: EASY DIVING AND BEACH RESORT



Kurzbeschreibung der Tauchplätze:



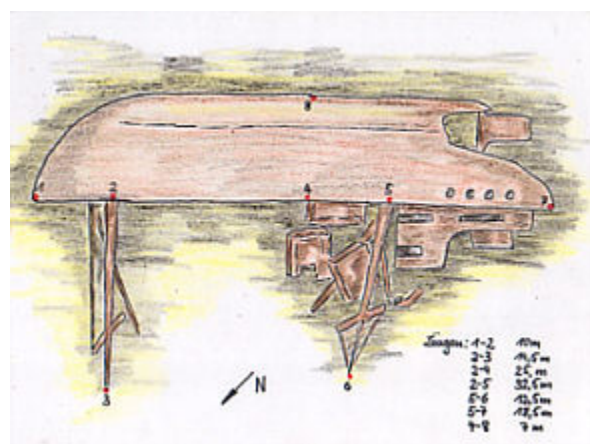
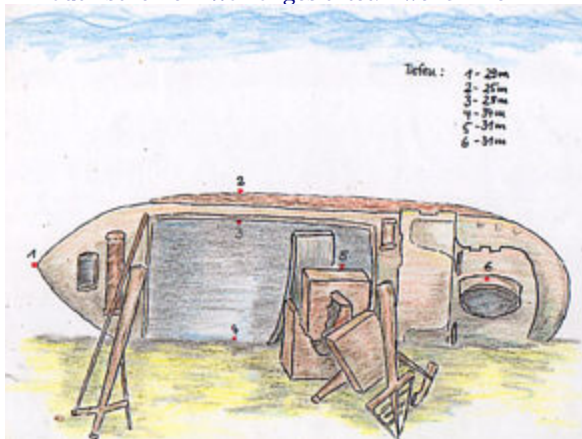
Beschreibung

- | | |
|---|---------|
| 1 KEVIN'S REEF Schönes Riff mit grossem Anker auf 9 Meter. | bis 25m |
| 2 A-ROCK Schönes Korallenriff mit weissen Sandbänken und Schauckelfischen als Krönung. | 10-18m |
| 3 GRAND CANYONS Schluchtenlabyrinth der Extraklasse. Super für Nachttauchgänge. | 6-15m |
| 4 DISNEYLAND Sehr schöner, einfacher Tauchplatz mit Korallenstöcken und weissem Sand. Beste Bedingungen für Fotografen und Tauchausbildungen. | 5-12m |
| 5 TOSCANA REEF Schönes Korallenriff mit guten Chancen Geisterpfeifenfetzenfische anzutreffen. | 6-28m |

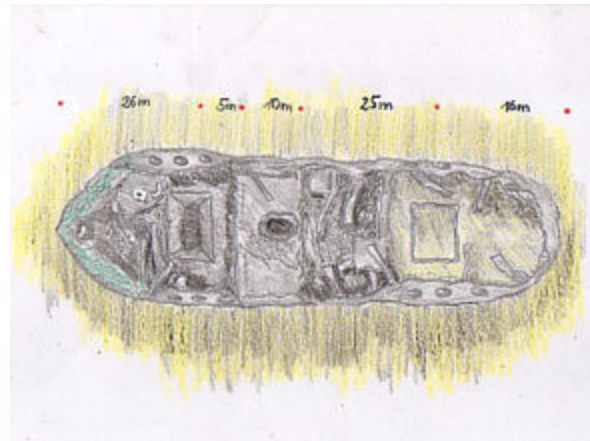
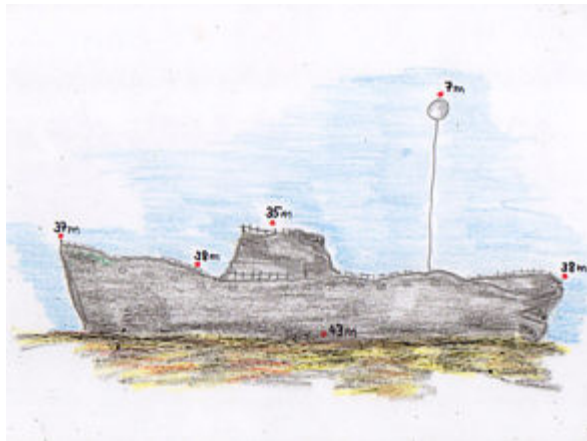
Tiefe

Schiffswracks:

- | | |
|--|------------------------|
| 6 COCA-COLA WRECK Die Crew von Easy Diving fand nach beinahe einem Jahr suchen, am 30. Januar 2004 ein neues Wrack in Sipalay. Entgegen langjähriger Meinung es wäre ein Pepsi Frachter gewesen, stellte sich heraus, dass es sich um einen Coca-Cola Frachter handelt. Der Frachter liegt in der Campomanes Bucht und sank vor ca. 25 Jahren. Die Ladung bestand aus Getränke Flaschen. Nun wissen wir also auch, welche Flaschen Coca-Cola damals abgefüllt hatte. | |
| 7 MS JOJO Ein zweimastiger Frachter der 1980 gesunken ist. Der Lagerraum dieses Wracks kann für Jedermann einfach betautet werden. Viele Skorpionfische und Fledermausfische. Hier wurde auch schon ein Walhai gesichtet. Zwei Skizzen>>> | oben 22m, unten 33m |



- | | |
|--|-----------------------|
| 8 SS PANAY Amerikanisches Kriegsschiff aus dem 2. Weltkrieg. Es wurde im März 1942 von japanischen Torpedos getroffen, deren Einschusslöcher man noch heute sehen kann. Es sind Gasmasken und Filter in verschiedenen Räumen zu sehen. Zwei Skizzen>>> | oben 33m unten 41m |
|--|-----------------------|



- 9 ELCO WRECK Ein ca. 30 Meter langes Wrack im Süden von Punta Ballo mit sehr vielen Geweihkorallen und vielen Fischen drin.

Steilwände

- | | | |
|----|---|---------|
| 10 | MISTERY WALL Nur für Tieftaucher. Oft sind hier Haie zu sehen. Die Wand fängt bei 38m an und fällt senkrecht auf 75 Meter. | 38-75m |
| 11 | BLUE WALL Freier Abstieg auf die Maximaltiefe. | 17-47m |
| 12 | EVA'S POINT Senkrecht abfallende Steilwand. Sehr schöner Nachttauchplatz. | 2-32m |
| 13 | EVA'S POINT Extension Korallenhang bis hin zur Campomanes Bay. Der Slope reicht bis auf 26 Meter hinunter. | bis 26m |
| 14 | VILLAMOR Ein super Tauchplatz in der Nähe von Hinoba-an. Ein Einstieg auf 5 Meter führt durch eine Spalte auf bald 50 Meter Tiefe. Bei Flut kommt Strömung auf und es wird zum Strömungstauchgang wie bei Apo Island. | 5-50m |
| 15 | MANTA DROP Fantastisches Riff an einem Steilhang mit vielen Korallen und Fischen. Oft sind hier Riesenschildkröten zu sehen. | 5-33m |
| 16 | HABOK HABOK Steilwand mit mehreren Einrissen und Spalten. Auf dem Hochplateau hat es sehr schöne Korallen. | 2-16m |

Sunken Islands

- | | | |
|----|---|---------|
| 17 | SUNKEN ISLAND Das Plateau beginnt auf 8 Meter und ist rund um die Insel abfallend bis auf 38 Meter. Viele Fischschwärme und eine wunderbare Korallenlandschaft. | bis 38m |
| 18 | AYERS ROCK Ein Riff wie der Ayers Rock in Australien. Wunderschön freistehend mit einem Rifftop das auf 18 Meter beginnt. | bis 35m |
| 19 | MARCO POLO Direkter Abstieg auf ein fantastisches Korallenriff auf 27 Meter. Immer sehr gute Sicht. Ein top Tauchplatz für jeden erfahrenen Taucher. Hier sieht man sehr viele Grossfische. | bis 27m |
| 20 | DA-WEST Direkter Abstieg auf 33 Meter. Viele Grossfische wie Barrakudas, Tunas und auch Haie. Ein sensationeller Tauchplatz mit Riesengorgonien und Schwärmen von Drückerfischen und Falterfischen. Der Riffboden liegt auf 45 Meter. | bis 45m |
| 21 | CLARA REEF Ein Riff, das bei 11 Meter beginnt und bis auf 30 Meter abfällt. | 11-30m |
| 22 | MARCELLO REEF Eine schöne Unterwasserwelt erwartet Sie beim Marcello Riff. Verschiedene Einschnitte und Steilwände runden den Tauchgang ab. Je nach Strömung kann am Riff ausgetaucht werden. | |
| 23 | FRIZANTINO WALL Ein Tauchplatz der Königsklasse. Er wurde erst im Jahr 2005 entdeckt und bietet einen Direktabstieg auf 40 Meter. Mit vielen Fischen und Korallengärten umgeben kann man bis auf 5 Meter austauchen. | 5-40m |

Korallenabhänge

- | | | |
|----|---|---------|
| 24 | MA-ASIN ISLANDS Eines der schönsten Korallenriffe in Sipalay. Das Riffdach, mit mehr als 400 verschiedenen Hart- und Weichkorallen, beginnt auf 5 Metern und fällt dann in einen Slope der bis auf 25 Meter hinunter reicht. Dieser einzigartige Tauchplatz wird in 3 Bereiche eingeteilt. Zusätzlich zum MA-ASIN ISLAND gibt es das MA-ASIN 1 und das MA-ASIN 2. | bis 25m |
| 25 | MA-ASIN 2 Schöne Korallenwand die sich Richtung Süden zieht. Auch hier beginnt ein Korallengarten auf 5 Metern und verläuft in eine Schräge ins Tiefe hinunter. | bis 20m |
| 26 | MA-ASIN 3 Hart- und Weichkorallen entlang des Riffs und gute Chancen Schildkröten zu sehen. | 5-27m |
| 27 | OBON POINT Prächtiger Korallengarten von 5 bis 28 Meter. Schrägabfallende Wand. | 5-28m |
| 28 | MATATINDOC PT. Schöne Korallenwand am nördlichen Rand von Punta Ballo. Dieser Tauchplatz kann auch bei Sturm angefahren werden. | 5-26m |
| 29 | ENZIAN REEF Ein wunderschönes Riffplateau auf 28 Meter. Am Ende fällt es steilhangmässig auf 35m ab. | bis 35m |
| 30 | LEONARDOS REEF Schönes Korallenriff mit frisch bewachsenen Hart- und Weichkorallen. | bis 15m |
| 31 | BLACK ROCK I Toller Korallengarten von 5 bis 28 Meter mit steil abfallender Wand. | 5-28m |

- | | | |
|----|---|-------|
| 32 | BLACK ROCK II Anschluss an den ersten Teil des 3-teiligen Tauchplatzes. Ebenso hier prächtiger Korallengarten von 5 bis 28 Meter mit schräg abfallender Wand. | 5-28m |
| 33 | BLACK ROCK III Der Auslauf gegen Süden, welcher den anderen beiden in nichts nachsteht. Der artenreiche Korallengarten beginnt auf 9 Meter und endet nach einem Slope auf 28 Meter. | 9-28m |
| 34 | SPIRAL DROP Senkrecht abfallende Wand mit einer Spirale aus Korallen. Farbenprächtiger Tauchplatz mit viel Fischreichtum und schönen Hart- und Weichkorallen. | |
| 35 | CATMON PT. I Ein von vielen Korallentälern gefülltes Tauchgebiet von 5 bis 22 Metern. | 5-22m |
| 36 | CATMON PT. II Dies ist die Nordseite von Catmon Pt. die etwas Strömung bringen kann. Dieselben Tiefen wie Catmon Pt. I. | 5-22m |
| 37 | BULUGUISAN PT. Der Tauchgang beginnt auf 5 Meter und verläuft bis auf 22 Meter Tiefe. Dort befindet sich ein Eingang in eine Höhle die wunderbar mit weissen Gorgonien bewachsen ist. | 5-22m |
| 38 | ROMANTICO Negativer Einstieg auf verschiedene Korallenriffe auf ca. 25 Meter. Auf dem ersten Korallenblock ist eine Höhle. Eine lang erstreckte Riffschulter führt über eine weite Korallenlandschaft bis hoch auf 5 Meter. | 5-25m |

Tagesausflugsziele

Turtle Island

Dieser Tagesausflug mit drei Tauchgängen (Cathedral Tower, Mad Max und Juliens Wreck) ist ein absolutes MUSS für jeden Makro Liebhaber!!! Die Vielseitigkeit und Highlights dieser Tauchgänge lassen jedes Taucherherz höher schlagen. Aber auch über Wasser kommt man nicht zu kurz. Ein Koch, der extra mitfährt, grilliert während des 2. Tauchgangs einen frischen Fisch auf der Insel, welcher dann genüsslich verspeist wird. Die einmaligen Erlebnisse unter Wasser und das gemütliche Verweilen auf der Insel mit einem feinen Essen, lassen diesen Tag zu einem unvergesslichen Ausflug werden.

- | | | |
|----|--|---------|
| 39 | CATHEDRAL TOWER Der erste Tauchgang führt durch eine wunderschöne Schlucht mit einem riesigen Korallenturm. Highlights wie Frogfische, Seegras-Geisterfetzenfische, Schermesserfisch, Schauckelfisch oder Napoleon schmücken diesen Tauchgang. Auf 5 Meter bietet sich zudem die Gelegenheit, eine Höhle im Felsen zu betreten. | bis 40m |
| 40 | MAD MAX (Bulata Pier) Tauchen sie am Pier von Bulata und sie werden diesen Tauchgang nicht so schnell wieder vergessen. Die Pfeiler am Pier sind wunderbar bewachsen und beherbergen zahlreiche Arten von Lebewesen wie Geisterpfeifenfetzenfische, Frogfische, Plattwürmer, verschiedenste Schnecken, Steinfische, Scorpionfische, Schnepfenmesserfische, Muränen und vieles mehr.... | |
| 41 | JULIENS WRECK Drei Frachtschiffe die am Juliensriff aufgelaufen sind. Ein Tauchplatz der auch für Schnorchler bestens geeignet ist. Viele Kleinfische, Geistermuranen und Steinfische. | bis 6m |
| 42 | NORTH-WALL Schöner Korallengarten mit vielen Fischen. | 5-25m |
| 43 | SOUTH-WALL Viele Hart- und Weichkorallen. | 5-30m |

Danjungen Island - Naturschutzgebiet

- | | | |
|----|--|---------|
| 44 | TAMPS Freier Abstieg auf 24 Meter. Reich an Fischschwärmen. Auch grosse Napoleons anzutreffen. | 24-??m |
| 45 | NELSON Freier Abstieg auf 21 Meter. Abfallende Wand. Atemberaubender Tauchplatz mit diversen Highlights. | bis 21m |